

ЧЕМ РАНЬШЕ, ТЕМ ЛУЧШЕ

«Вовремя проверен – значит защищен». Так можно перефразировать известную поговорку, говоря об одном из коварнейших заболеваний нашего времени.

Раннюю диагностику рака с высокой степенью надежности можно провести в современных клиниках Мюнхена. Об этом нам рассказал генеральный директор компании «Элитмед» **Михаил Селицкий**.

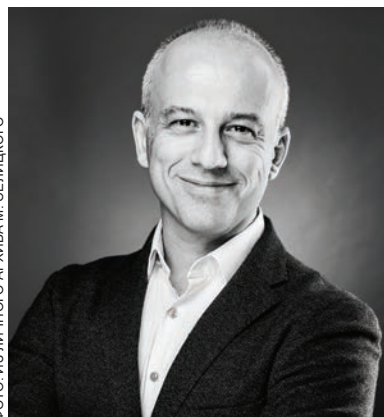


ФОТО: ИЗ ЛИЧНОГО АРХИВА М. СЕЛИЦКОГО

► **Михаил, какие существуют методы диагностики онкологических заболеваний на ранних стадиях?**

Прежде всего это развернутая лабораторная диагностика крови, включающая обследование на наличие онкомаркеров. Также к важным исследованиям относятся маммография, диагностика с помощью эндоскопии, МРТ, УЗИ внутренних органов и щитовидной железы, рентгенодиагностика и гистология.

► **Как часто необходимо сдавать анализы и проходить обследования?**

Женщинам старше 21 года рекомендуется раз в три года делать цитологический мазок и ВПЧ-тестирование на высокоонкогенные типы вируса. В возрасте 20-40 лет важно ежегодно делать УЗИ молочных желез, по-

сле 40 лет – маммографию. Мужчинам старше 45 лет нужно сдавать кровь на простат-специфический антиген (ПСА) ежегодно, проходить трансректальное УЗИ.

И мужчинам, и женщинам после 35-40 лет желателен ежегодно сдавать кровь на лабораторную диагностику, делать УЗИ щитовидной железы, органов брюшной полости и регионарных лимфа-

тических узлов. После 45-50 лет раз в три года нужно делать гастроскопию с биопсией слизистой желудка, а раз в пять лет – колоноскопию.

► **Все ли виды онкологических заболеваний поддаются лечению?**

Многие виды рака излечимы, если выявляются на самых ранних стадиях. Например, рак молочной железы на ранних стадиях излечим

почти в 100% случаев. Если поражение предстательной железы обнаружит до того, как опухоль выйдет за ее пределы, то шансы полного излечения составляют около 95%. Для того, чтобы не упустить момент и узнать заранее об онкологических рисках, важно вовремя и грамотно обследоваться.

► **В чем преимущества диагностики и лечения именно в Мюнхене?**

Клиники Мюнхена занимают лидирующую позицию в современной мировой медицине по точности диагностики, эффективности лечения и качеству реабилитации. А цены зачастую оказываются ниже российских и израильских. ●



ФОТО: RU.DEPOSITPHOTOS.COM

КЛЕЩЕЙ БОЯТЬСЯ – В ЛЕС НЕ ХОДИТЬ?

Как только начинает зеленеть трава, под лучами солнца в лесах, парках и скверах просыпаются клещи.

При укусе происходит передача содержащихся в организме паразита вирусов, среди которых встречается и вирус энцефалита. Также клещи переносят болезнь

Лайма, боррелиоз и прочие инфекции.

Чтобы обезопасить себя от клещей, собираясь на природу, надевайте плотную светлую одежду с длинными рукавами, заправляя ее в штаны или джинсы, а их, в свою очередь, в носки. Из обуви подойдут любые са-

поги, прилегающие к голени. Обязателен головной убор! Также необходимо пользоваться репеллентами.

Самый эффективный инструмент для удаления насекомого – клещеверт. Он продается в аптеках. Если у вас его нет, воспользуйтесь пинцетом. Захватите клеща

как можно ближе к основанию кожи и, удерживая пинцет под углом 45 градусов к поверхности тела, аккуратно прокручивайте. Сделайте 2-3 оборота, пока клещ не выкрутится полностью вместе с хоботком. После обработайте ранку антисептиком. Само насекомое не умерщвляйте,



ФОТО: RU.DEPOSITPHOTOS.COM

а сдайте в лабораторию на исследование. Иначе проверяться придется вам. ●

ЛЕЧЕНИЕ В ГЕРМАНИИ

Организация диагностики, лечения и реабилитации в клиниках Мюнхена



РЕКЛАМА
+7 (916) 511-11-11 • Медведева Анна (представитель в России)
+7 (958) 582-62-78 • Селицкий Михаил Аркадьевич (Генеральный директор)
medvedeva@elitmed.de • www.elitmed.de • Perlacher Str. 44, 82031 Grünwald

